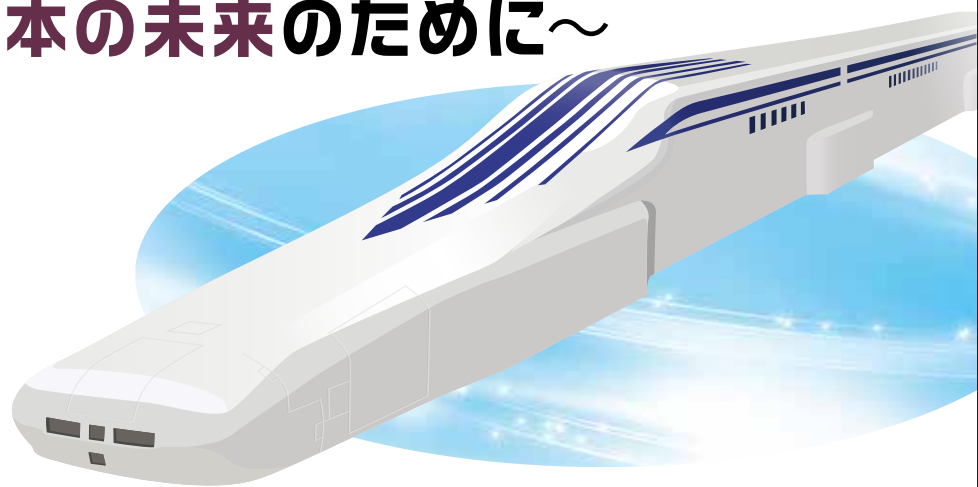


リニアを、京都へ。

～日本の未来のために～



ねえ京子。左京区の宝ヶ池にある国立京都国際会館って知ってる？



もちろん！国立京都国際会館は、昭和41年に誕生した日本で最初の国際会議場よ！開館以来、「地球温暖化防止京都会議(COP-3)」や「第3回世界水フォーラム」などをはじめとする数々の国際会議が開催されているわ！

10月に新しい施設がオープンしたって聞いたんだけど…



ニューホールのことね！近年の国際会議の大型化や多様化に対応できるように、京都市は「オール京都」で、国際標準と言われる5,000人規模のニューホールの建設を、長年にわたって国に対して要望してきた結果、まずは2,500人規模で整備されたそうよ！



これまで以上に大きな国際会議を京都に誘致できるんだね。でも、空の玄関口である関空から京都までは「特急はるか」でも75分以上かかったらよね。海外からもっと便利に京都にきてもらえないかな。



だから、京都市は「オール京都」で、リニア中央新幹線の「大阪までの早期開業」、「京都駅ルート」の実現とあわせて「関空への延伸」を国に求めているのよ。実現すれば、国内唯一の完全24時間運用の国際空港から京都までが15分、首都圏までは75分でつながるのよ。

そうなれば、観光や経済の面でも、日本全体にとって大きなプラスになるわ。国立京都国際会館への国際会議の誘致にも弾みがつくし、ニューホールの5,000人規模への施設拡充の実現も大切だよ。



そうよね！私たちも、リニア中央新幹線の「大阪までの早期開業」、「関空への延伸」、そして「京都駅ルート」の実現を目指して、「オール京都」の活動を応援しなくちゃね！

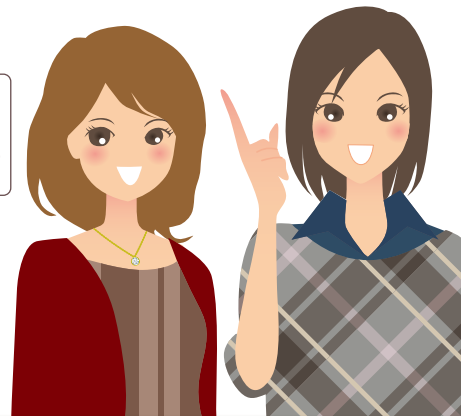
「リニア中央新幹線」が京都を通らないルートで計画されていることをご存じですか？京都市では、京都市会、京都府、経済界などとともに、オール京都で東京・大阪間の早期開業、関西国際空港へのリニア延伸、「京都駅ルート」の実現に向けた取組を推進しています。

日本の新たな交通の大動脈となるリニア中央新幹線。千年を超えて日本文化の中心であり、今も世界の人々を魅了し続けている京都を通ることは、日本の未来にとって必要です。日本にとって最適なルートをきちんと考えてもらえるよう、私たちは、取組を推進しています。「リニアを、京都へ。」



京都市総合企画局
荒木 裕一さん

京子 28歳
京都生まれ京都育ち。
旅行・食べ歩きが好き
で名古屋や東京にも
度々訪れる



早くて便利なリニア。
でも現在は京都を
通らないルートで
計画が進んでいます。

歩美 32歳
東京出身。京都の大学に
進学してそのまま就職。
帰省の際は新幹線を利用

リニア中央新幹線の現行ルートは、昭和48年にリニアを前提としない第二東海道新幹線としての検証しか行われないうちに決定されています。私たちは、全国新幹線鉄道整備法に基づき、公正で開かれた国民的な議論を通じてルートを決めていただくよう、求めています。



「リニアを、京都へ。」

ホームページ <http://kyoto-linear.com/>
Facebook <https://www.facebook.com/linearkyoto>
Twitter <https://twitter.com/linearkyoto>

リニアを、京都へ。

検索



京都市 総合企画局 リニア・北陸新幹線誘致推進室
電話：075-222-3059

京都府リニア中央新幹線推進協議会（京都市、京都府、経済界などで構成）では、オール京都の体制で、日本の未来のために、リニア中央新幹線の京都誘致実現に向けて活動しています。