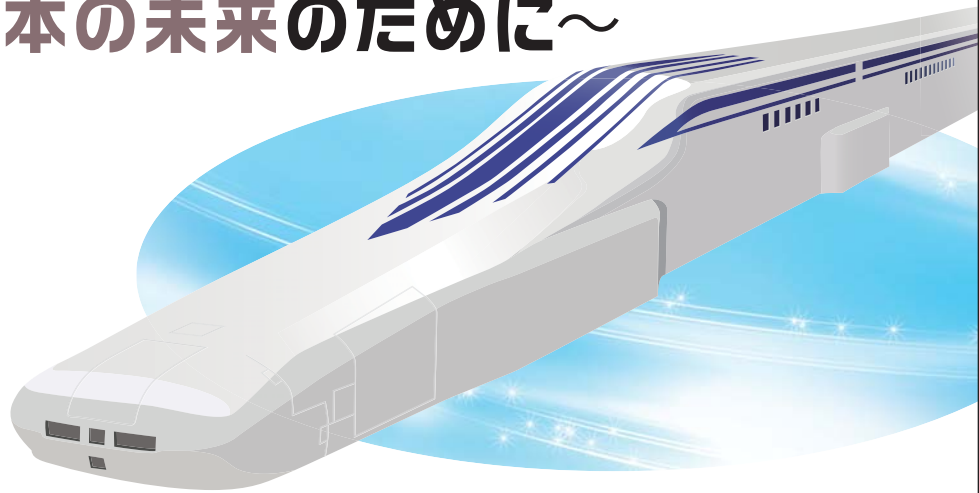


# リニアを、京都へ。

～日本の未来のために～



ねえ、京子。昨年、国やJR東海が、リニア中央新幹線の全線開業時期の前倒しを検討しているって言ってたよね。



そうよ。もともとの計画では、東京・名古屋間が平成39年に開業してから、更に18年後の平成57年に名古屋・大阪間が開業することになっているの。この間に、東京一極集中が進み、近畿や西日本の経済の地盤沈下が心配されるので、オール京都で東京・大阪間の早期開業を国に対して求めているのよ。

全線開業時期の前倒しの検討は、順調に進んでいるの？



昨年、国の経済対策で、JR東海が現在進めている東京・名古屋間の工事に対して、国から総額3兆円の低利融資が行われることが発表されたわ。その融資も、7月に完了したみたいよ。

それでどんな効果があるの？



JR東海は、当初の計画よりも金利負担が軽くなることで、東京・名古屋間の開業後、連続して名古屋・大阪間の工事に着手することができるの。そのことによって全線開業までの期間を、最大で8年間前倒しすることをめざしているのよ。

リニア中央新幹線の東京・大阪間の早期開業に向けて大きな前進になるわね！



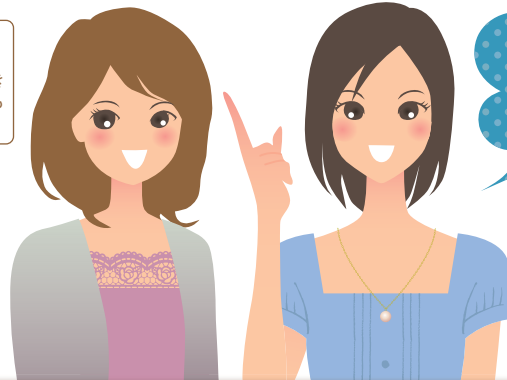
「リニア中央新幹線」が京都を通らないルートで計画されていることをご存じですか？京都市では、京都市会、京都府、経済界などとともに、東京・大阪間の早期開業、関西国際空港へのリニア延伸、「京都駅ルート」の実現に向けた取組を推進しています。

日本の新たな交通の大動脈となるリニア中央新幹線。千年を超えて日本文化の中心であり、今も世界の人々を魅了し続けている京都を通ることは、日本の未来にとって必要です。日本にとって最適なルートをきちんと考えてもらえるよう、私たちは、取組を推進しています。「リニアを、京都へ。」



京都市総合企画局  
片山 理沙さん

京子 28歳  
京都生まれ京都育ち。  
旅行・食べ歩きが好きで名古屋や東京にも度々訪れる



早くて便利なリニア。でも現在は京都を通らないルートで計画が進んでいます。

歩美 32歳  
東京出身。京都の大学に進学してそのまま就職。帰省の際は新幹線を利用

リニア中央新幹線の現行ルートは、昭和48年にリニアを前提としない第二東海道新幹線としての検証しか行われないうちに決定されています。

私たちは、全国新幹線鉄道整備法に基づき、公正で開かれた国民的な議論を通じてルートを決めていただくよう、求めています。

リニアを、京都へ。

検索

「リニアを、京都へ。」

ホームページ  
Facebook  
Twitter

<http://kyoto-linear.com/>  
<https://www.facebook.com/linearkyoto>  
<https://twitter.com/linearkyoto>



京都市 総合企画局 リニア・北陸新幹線誘致推進室 電話：075-222-3059