

リニアを、京都へ。

～日本の未来のために～



ねえ、京子。この前、リニア中央新幹線の名古屋・大阪間の延伸前倒しに関するニュースを見たんだけど、これってどういうことなの？



リニア中央新幹線は、東京・大阪間が二段階で整備されるの。もともとの計画では、東京・名古屋間が今から11年後に、名古屋・大阪間がそこから更に18年後に開業する予定になっているのよ。

【リニア中央新幹線の開業時期】

区間	開業時期
東京・名古屋間	平成39年(2027年)
名古屋・大阪間	平成57年(2045年)

大阪までつながるのは今から29年後なんだ。それだけ遅くなると、その間に東京一極集中が更に進んでしまって、関西の経済が悪くなってしまいそう…。



そうなのよ。だから、関西全体で、東京から大阪までを同時に開業するように国に求めているの。その結果、名古屋・大阪間の開業時期を最大で8年程度前倒しする方向で検討されるようになったのよ。

そういうことだったんだ～。それでもまだ名古屋開業から10年遅れなのね…。



だからこそ、引き続き、関西全体で「東京・大阪間の全線同時開業」を求めていかないとイケないわね。

開業時期も、ルートも、日本の未来にとって最適なものにしてもらいたいわね♪



「リニア中央新幹線」が京都を通らないルートで計画されていることをご存じですか？京都市では、京都市会、京都府、経済界などとともに、東京・大阪間の全線同時開業、関西国際空港へのリニア延伸、「京都駅ルート」の実現に向けた取組を推進しています。

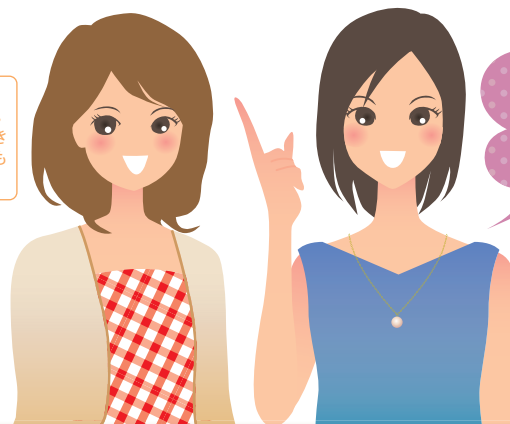
日本の新たな交通の大動脈となるリニア中央新幹線。千年を超えて日本文化の中心であり、今も世界の人々を魅了し続けている京都を通ることは、日本の未来にとって必要です。日本にとって最適なルートをきちんと考えてもらえるよう、私たちは、取組を推進しています。「リニアを、京都へ。」



京都市総合企画局
西川 正輝さん

京子 28歳
京都生まれ京都育ち。
旅行・食へ歩きが好きで
名古屋や東京にも度々訪れる

早くて便利なリニア。でも現在は京都を通らないルートで計画が進んでいます。



歩美 32歳
東京出身。京都の大学に進学してそのまま就職。帰省の際は新幹線を利用

リニア中央新幹線の現行ルートは、今から43年前にリニアを前提としない第二東海道新幹線としての検証しか行われないうちに決定されています。私たちは、全国新幹線鉄道整備法に基づき、公正で開かれた国民的な議論を通じてルートを決めていただくよう、求めています。



「リニアを、京都へ。」

ホームページ <http://kyoto-linear.com/>
Facebook <https://www.facebook.com/linearkyoto>
Twitter <https://twitter.com/linearkyoto>

リニアを、京都へ。 検索



京都市 総合企画局 リニア・北陸新幹線誘致推進室

電話：075-222-3059

京都府リニア中央新幹線推進協議会（京都市、京都府、経済界などで構成）では、オール京都の体制で、日本の未来のために、リニア中央新幹線の京都誘致実現に向けて活動しています。