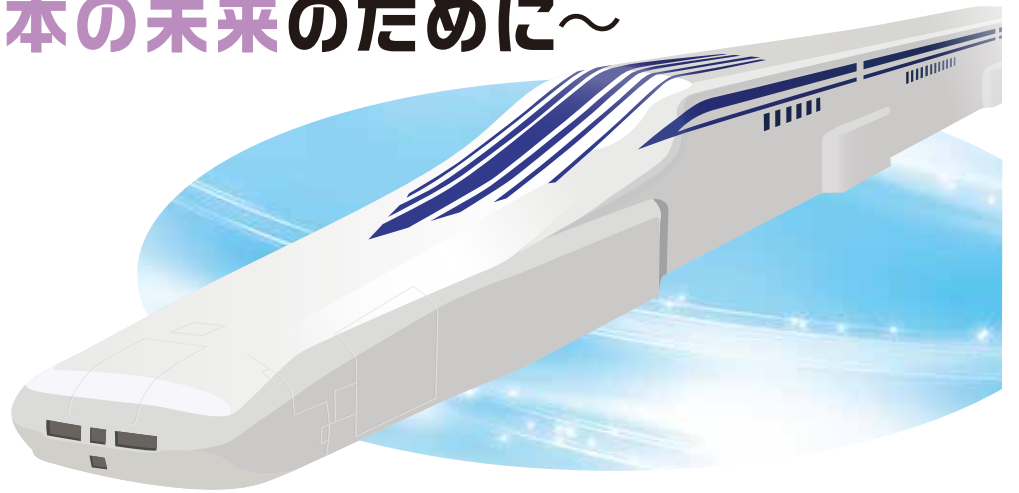


LINEAR  
EXPRESS  
KYOTO

# リニアを、京都へ。

～日本の未来のために～



ねえ、歩美。夏の京都といえば？

祇園祭！今年も、とっても盛り上がったわね～♪



祇園祭に合わせて、リニア中央新幹線と北陸新幹線の京都誘致PRイベントが行われたのは知ってる？

もちろん！前祭(さきまつり)の宵々山(7月15日)の日に、高島屋京都店前で、特製うちわの配布が行われていたわね。



門川京都市長や四条繁栄会商店街振興組合等の方々、それに京都市出身の女優・吉岡里帆さんが参加されていたわ(^ ^)



皆さんの浴衣姿が涼しげで、夏の京都にぴったりだったわ♪リニア京都誘致に向けて、次は、どんなイベントがあるのかなあ。



8月14日(日)に、リニア京都誘致と京都サンガF.C.の応援コラボ「リニアサンガデー」が、西京極スタジアムで行われるの！特製グッズの配布や、優待価格での試合観戦等、お楽しみ企画が満載みたいよ！

市役所や区役所等で配布されている周知チラシや、ホームページ、Facebook、Twitterでチェックしなごっ！



楽しみながらみんなで日本の未来を考えたいわね！



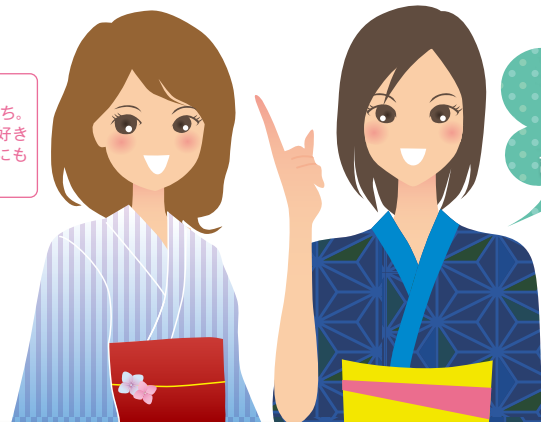
「リニア中央新幹線」が京都を通らないルートで計画されていることをご存じですか？京都市では、京都市会、京都府、経済界などとともに、東京・大阪間の全線同時開業、関西国際空港へのリニア延伸、「京都駅ルート」の実現に向けた取組を推進しています。

日本の新たな交通の大動脈となるリニア中央新幹線。千年を超えて日本文化の中心であり、今も世界の人々を魅了し続けている京都を通ることは、日本の未来にとって必要です。日本にとって最適なルートをきちんと考えてもらえるよう、私たちは、取組を推進しています。「リニアを、京都へ。」



京都市総合企画局  
増元 宏支さん

京子 28歳  
京都生まれ京都育ち。  
旅行・食べ歩きが好きで  
名古屋や東京にも度々訪れる



早くて便利なリニア。でも現在は京都を通らないルートで計画が進んでいます。

歩美 32歳  
東京出身。京都の大学に進学してそのまま就職。帰省の際は新幹線を利用

リニア中央新幹線の現行ルートは、今から43年前にリニアを前提としない第二東海道新幹線としての検証しか行われないうちに決定されています。私たちは、全国新幹線鉄道整備法に基づき、公正で開かれた国民的な議論を通じてルートを決めていただくよう、求めています。



「リニアを、京都へ。」

ホームページ  
Facebook  
Twitter

<http://kyoto-linear.com/>  
<https://www.facebook.com/linearkyoto>  
<https://twitter.com/linearkyoto>

リニアを、京都へ。

検索



京都市 総合企画局 リニア・北陸新幹線誘致推進室

電話：075-222-3059

京都府リニア中央新幹線推進協議会(京都市、京都府、経済界などで構成)では、オール京都の体制で、日本の未来のために、リニア中央新幹線の大阪までの全線同時開業と京都誘致等に向けて活動しています。